

医療の質指標

(クリニカルインディケーター)

基本理念

「おもいやり」

私たちは、市民とともに

市民中心の医療を提供し、

市民の健康を守ります。



加賀市医療センター

平成 29 年度

医療の質とは

1990 Institute of Medicine

「個人および集団に対して行われる医療サービスが望ましい健康アウトカム（結果）を導く可能性を高める度合いであり、かつそれが最新の専門知識に矛盾しない度合い」

医療の質 — 3つの側面からの評価

Avedis Donabedian

◆構造（ Structure ）

組織、職員の数・専門性など

◆プロセス（ Process ）

実際の診療・看護内容、職員の行動など

◆アウトカム（ Outcome ）

治癒、生存、QOL、満足度、コストなど

◇ 目 次 ◇

外来患者数	… 1
紹介・逆紹介患者状況	… 2
救急患者数来院方法別、入院率	… 3
経過	… 4
平日休日別、時間帯別、医師会休日急病診療、謝絶率	… 5
時間帯別患者数グラフ	… 6
入院患者数、診療科別	… 7
病棟別、外来患者数と入院患者数の比率	… 8
病床利用率、稼働率	… 9
重症度、医療・看護必要度	… 10
平均在院日数	… 11
在宅復帰率	… 12
外来患者－高齢者割合	… 13
入院患者－高齢者割合	… 14
医療圏別入院患者数	… 15
加賀市地区別入院患者数	… 16
入院疾患上位10	… 17
入院患者の転帰	… 18
疾病大分類別転帰	… 19
手術件数、麻酔件数	… 20
緊急全身麻酔手術件数、開始時刻別	… 21
悪性疾患手術件数、鏡視下手術の割合	… 22
周産期医療	… 23
DPC医療機関別係数	… 24
機能評価係数Ⅱ	… 25
外来化学療法 施行患者数と対象疾患	… 26
免疫チェックポイント阻害薬症例	
医療安全 有害事象発生率、転倒転落、針刺し発生率	… 27
感染対策	… 28
SSI、MRSA、特定抗菌薬届出率	
カテーテル関連血流感染率、手指消毒実績	
褥瘡発生率、持込み件数	… 29
退院時要約2週間内完成率	… 30
剖検とAI施行件数	… 31
MSWの活動報告	… 32
病児・病後児保育室利用状況	… 33
基本診療科の施設基準	… 34
特掲診療科の施設基準	… 35
学会認定医制度による研修施設認定	… 36
その他病院指定・施設認定	

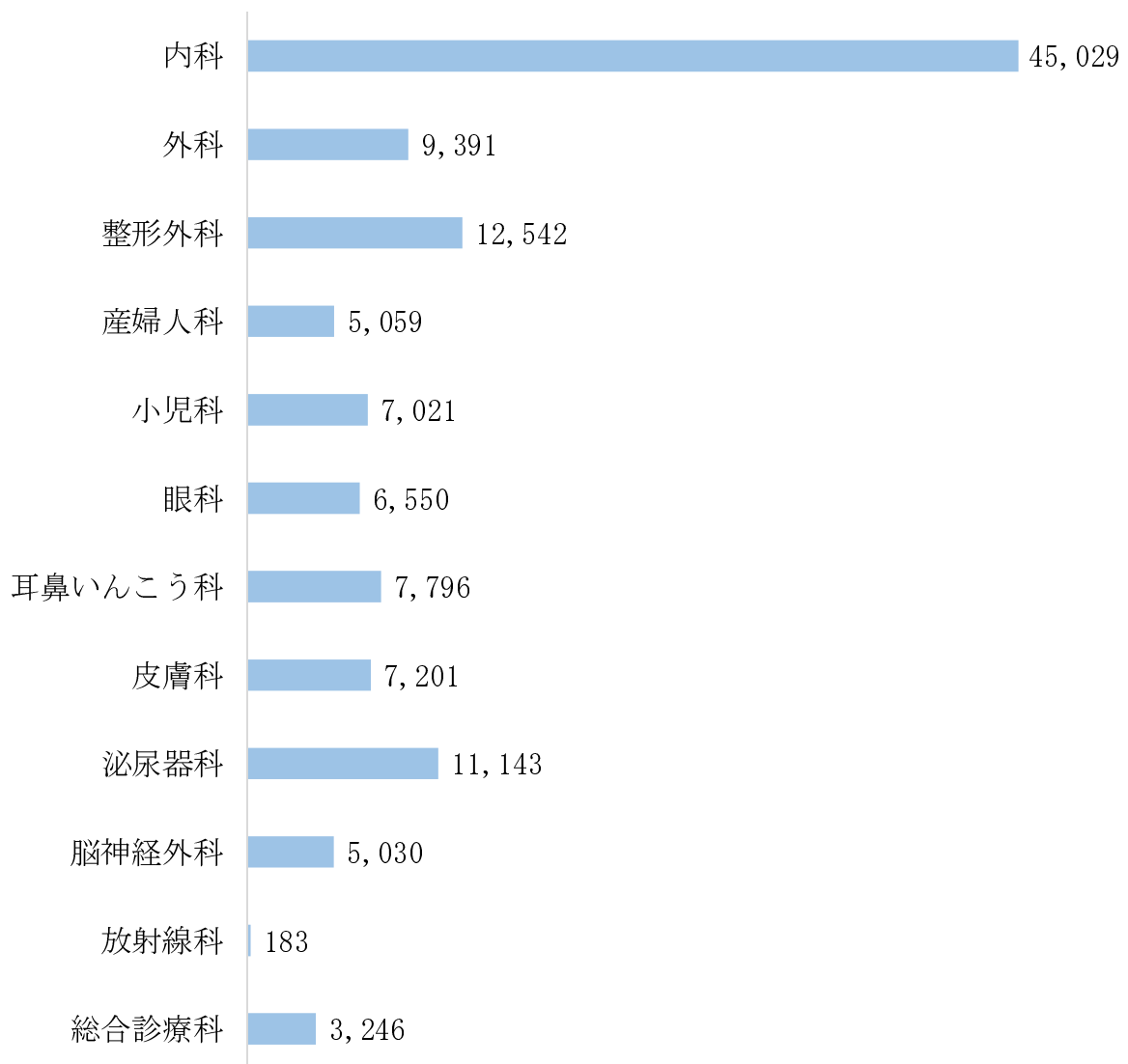
外来患者数

(各科診療時間内患者数)

120,928 人

1日平均

496 人



紹介・逆紹介患者状況

紹介患者

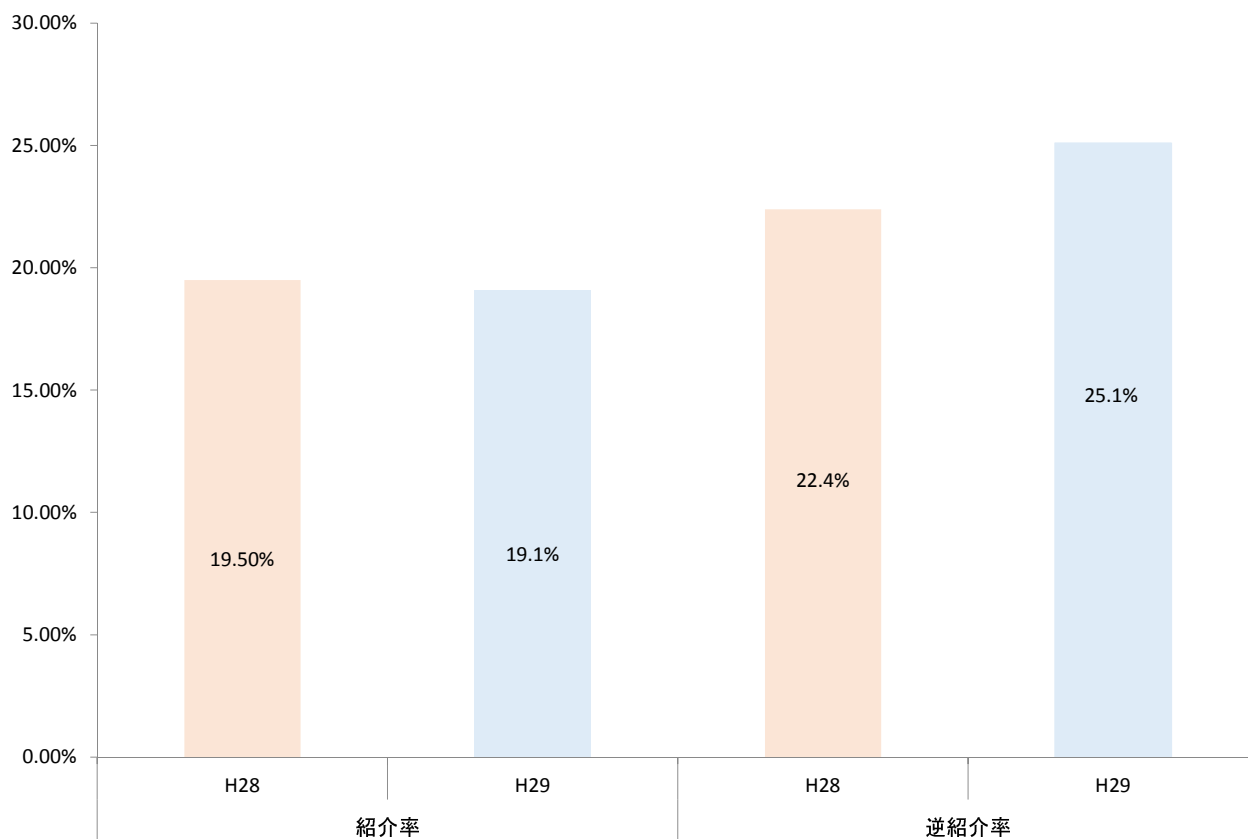
紹介患者数	2,592 人
紹介率	19.1 %

逆紹介患者

逆紹介患者数	3,410 人
逆紹介率	25.1 %

$$\text{紹介率} = \frac{\text{紹介患者数}}{\text{初診患者} - (\text{救急搬送患者} + \text{休日夜間に受診した救急患者})} \times 100$$

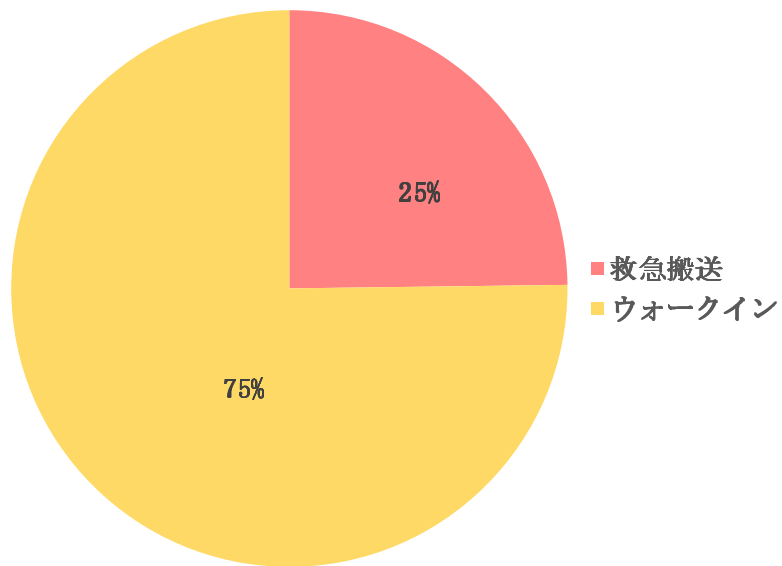
$$\text{逆紹介率} = \frac{\text{逆紹介患者数}}{\text{初診患者} - (\text{救急搬送患者} + \text{休日夜間に受診した救急患者})} \times 100$$



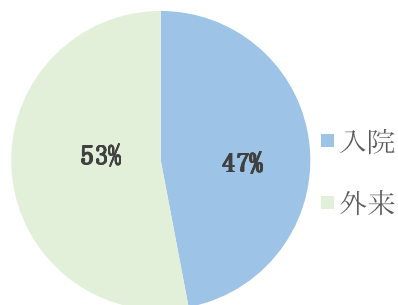
救急患者

来院方法別

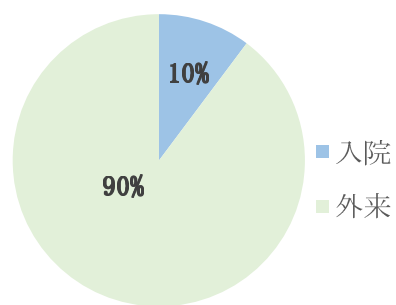
		1日平均
	11,584人	31.7人
救急搬送	2,872人	7.9人
ウォークイン [※]	8,712人	23.8人



救急搬送 入院率



ウォークイン 入院率

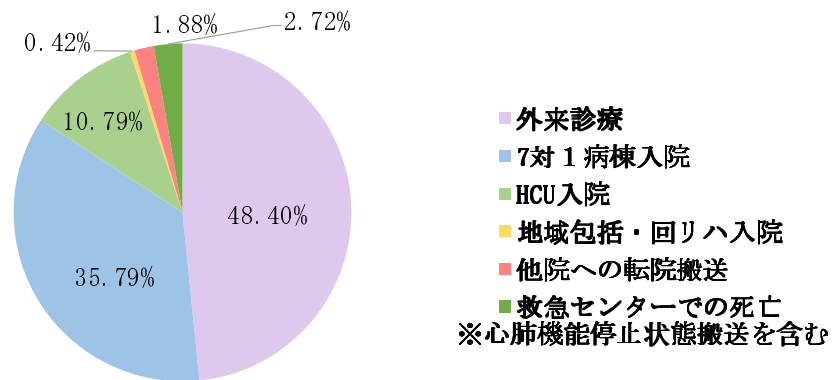


※救急搬送以外の救急患者

救急患者 経過

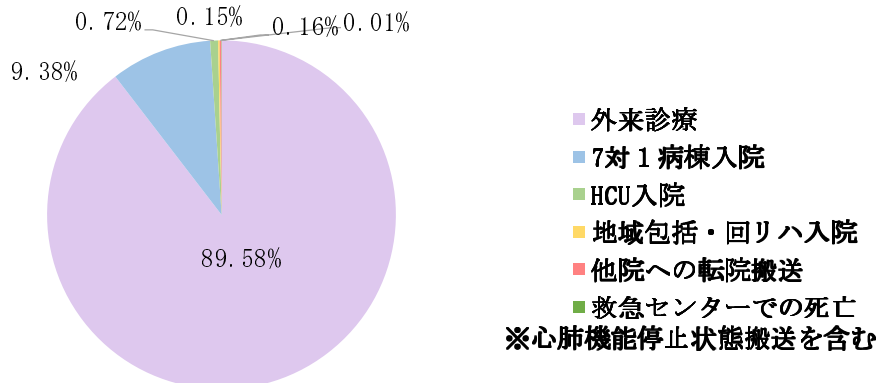
救急搬送

		1日平均
	2,872人	7.87 人
外来診療	1,390人	3.81 人
7対1 病棟入院	1,028人	2.82 人
HCU入院	310人	0.85 人
地域包括・回りハ入院	12人	0.03 人
他院への転院搬送	54人	0.15 人
救急センターでの死亡 [※]	78人	0.21 人



ウォークイン

		1日平均
	8,712人	23.87 人
外来診療	7,804人	21.38 人
7対1 病棟入院	817人	2.24 人
HCU入院	63人	0.17 人
地域包括・回りハ入院	13人	0.04 人
他院への転院搬送	14人	0.04 人
救急センターでの死亡 [※]	1人	0.00 人



救急患者 平日・休日別

救急搬送

		1日平均
	2,872 人	7.9 人
平日	1,885 人	7.7 人
土曜日	414 人	8.4 人
日曜日・祝日	573 人	8.0 人

ウォークイン

		1日平均
	8,712 人	23.9 人
平日	4,114 人	16.9 人
土曜日	1,416 人	28.9 人
日曜日・祝日	3,182 人	44.2 人

加賀市医療センターで実施

医師会休日急病診療 71日/年

小児科輪番 13日/年

救急患者時間帯別

救急搬送

		1日平均
	2,872 人	7.9 人
時間内	964 人	4.0 人
時間外	1,908 人	5.2 人

ウォークイン

		1日平均
	8,712 人	23.9 人
救急医診療 時間内	1,535 人	6.3 人
救急医診療 時間外	6,057 人	16.6 人
医師会休日急病診療	937 人	13.2 人
小児科輪番	183 人	14.1 人

時間内・・・平日8時半～17時15分

時間外・・・平日17時15分～翌日8時半

土曜・日曜・祝日

医師会休日急病診療実施日

医師会休日急病診療	927 人	1日平均 13.2 人
同一時間帯救急医診療	1,336 人	18.8 人

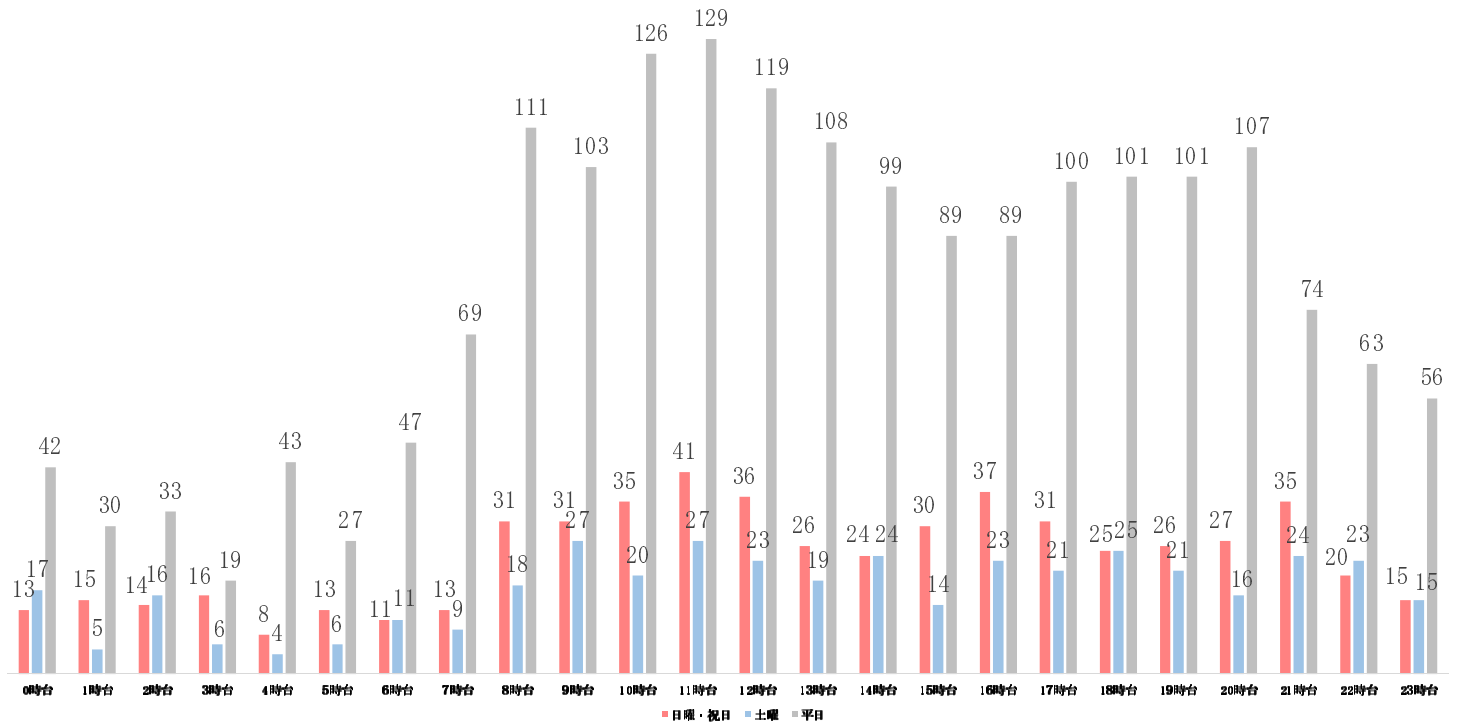
救急患者謝絶率

搬送患者	2.21 %
ウォークイン	0.29 %

救急患者 時間帯別

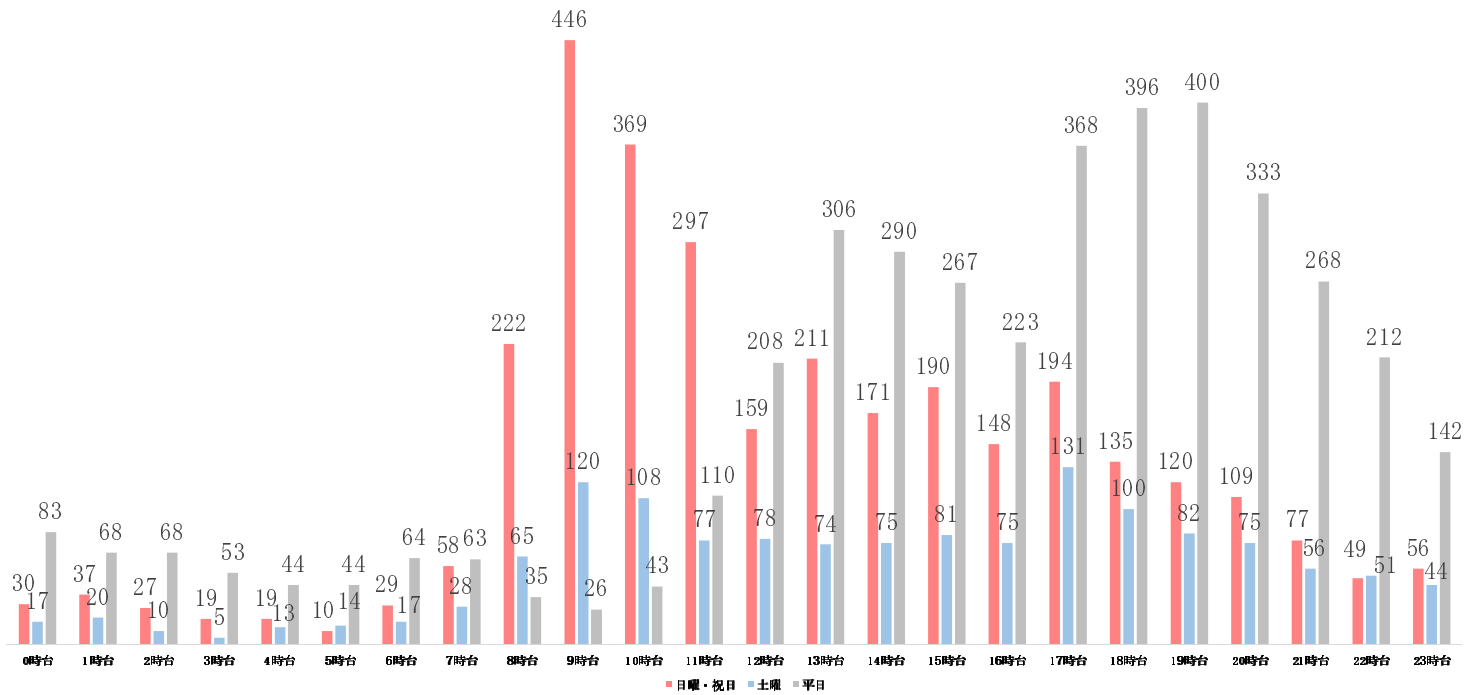
救急搬送

(人)



ウォークイン

(人)



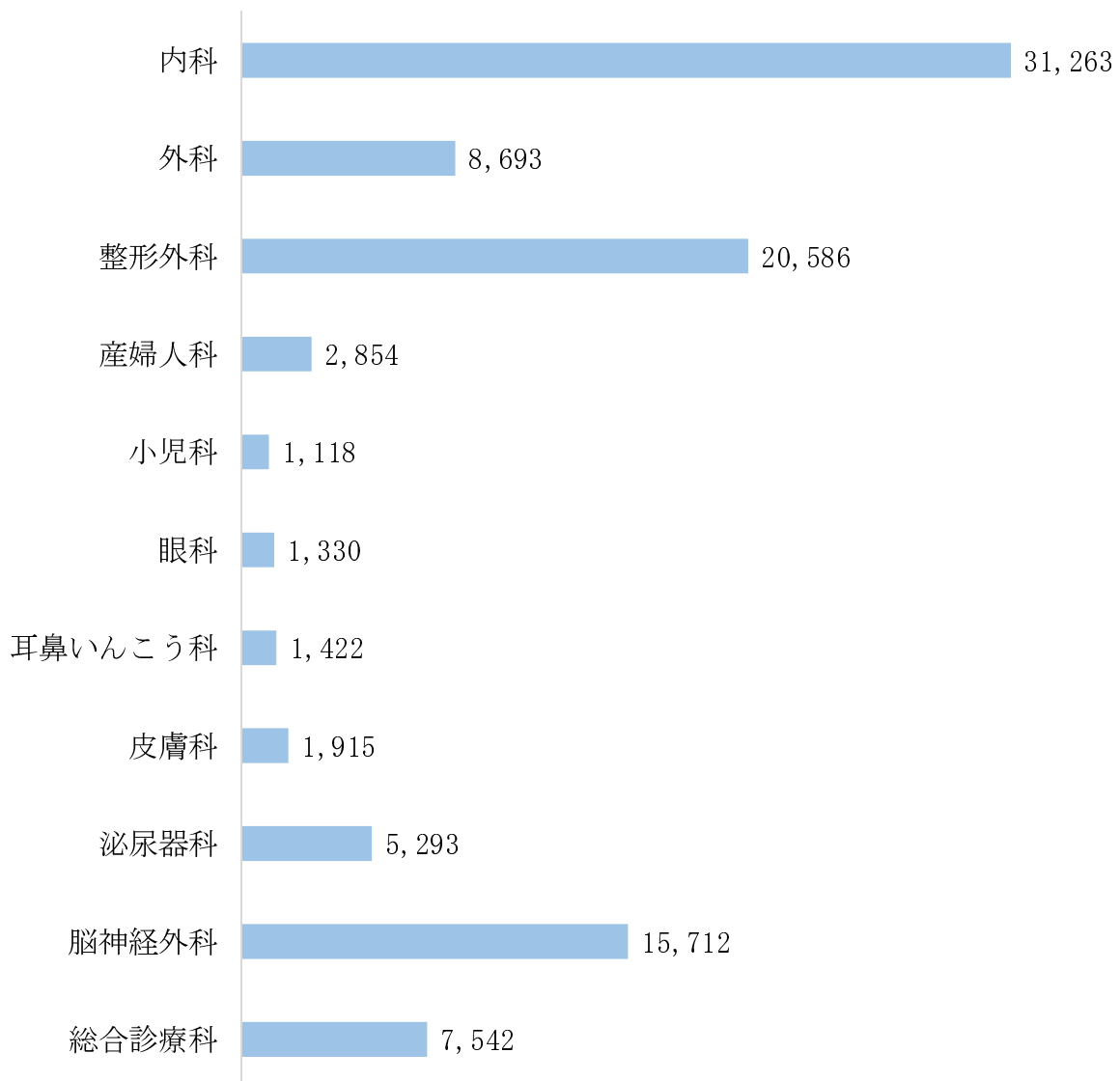
入院患者数

在院患者のべ数+退院患者のべ数

97,728 人

1日平均

268 人



入院患者数 病棟別

在院患者のべ数+退院患者のべ数
1日平均

	全病棟	300床	97,728人	267.7人
	3東病棟	40床	11,811人	32.4人
	3西病棟	41床	13,633人	37.4人
7対1病棟	4東病棟	41床	13,625人	37.3人
	5東病棟	41床	13,525人	37.1人
	5西病棟	41床	13,494人	37.0人
集中管理病棟	HCU	10床	2,814人	7.7人
地域包括ケア病棟	4西病棟	41床	13,269人	36.4人
回復期リハ病棟	6東病棟	45床	15,557人	42.6人

外来患者数と入院患者数の比率

外来/入院比率	2.1
1日平均外来患者数	532.8人
1日平均入院患者数	254.4人

病床利用率

$$\frac{24\text{時現在に在院していた患者延数}}{\text{病床数} \times \text{日数}} \times 100 (\%)$$

	全病棟	300床	84.8%
	3東病棟	40床	74.9%
	3西病棟	41床	85.3%
7対1病棟	4東病棟	41床	85.3%
	5東病棟	41床	85.5%
	5西病棟	41床	85.7%
集中管理病棟	HCU	10床	74.6%
地域包括ケア病棟	4西病棟	41床	84.8%
回復期リハ病棟	6東病棟	45床	93.4%

病床稼働率

$$\frac{24\text{時現在に在院していた患者延数} + \text{退院患者数}}{\text{病床数} \times \text{日数}} \times 100 (\%)$$

	全病棟	300床	89.2%
	3東病棟	40床	80.9%
	3西病棟	41床	91.1%
7対1病棟	4東病棟	41床	91.0%
	5東病棟	41床	90.4%
	5西病棟	41床	90.2%
集中管理病棟	HCU	10床	77.1%
地域包括ケア病棟	4西病棟	41床	88.7%
回復期リハ病棟	6東病棟	45床	94.7%

重症度、医療・看護必要度

7対1病棟		204床	28.4%
	3東病棟	40床	19.9%
	3西病棟	41床	27.0%
	4東病棟	41床	30.1%
	5東病棟	41床	29.1%
	5西病棟	41床	33.1%
集中管理病棟	HCU	10床	94.9%
地域包括ケア病棟	4西病棟	41床	19.3%
回復期リハ病棟	6東病棟	45床	30.0%

施設基準

7対1施設基準	25%以上
HCU施設基準	80%以上
地域包括ケア施設基準	10%以上
回復期リハ施設基準	5%以上

平均在院日数

$$\frac{24\text{時現在に在院していた患者延数}}{1/2 \times (\text{新入院患者数} + \text{退院患者数})}$$

7対1病棟		204床	15.0日
	3東病棟	40床	11.3日
	3西病棟	41床	13.2日
	4東病棟	41床	12.4日
	5東病棟	41床	13.6日
	5西病棟	41床	12.8日
集中管理病棟	HCU	10床	4.5日
地域包括ケア病棟	4西病棟	41床	21.2日
回復期リハ病棟	6東病棟	45床	64.9日

施設基準

7対1の施設基準 18日 平均 16.0日

在宅復帰率

$$\frac{\text{在宅への退院患者数}}{\text{退院患者総数}} \times 100 (\%)$$

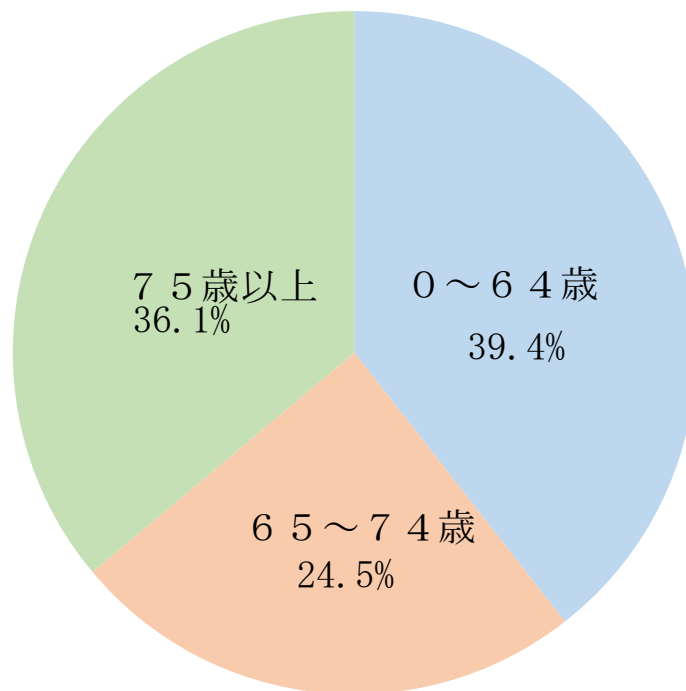
7対1病棟		204床	92.9%
	3東病棟	40床	95.8%
	3西病棟	41床	95.7%
	4東病棟	41床	93.1%
	5東病棟	41床	90.4%
	5西病棟	41床	90.5%
集中管理病棟	HCU	10床	41.4%
地域包括ケア病棟	4西病棟	41床	90.4%
回復期リハ病棟	6東病棟	45床	83.0%

施設基準

7対1施設基準	80%以上
地域包括ケア施設基準	70%以上
回復期リハ施設基準	70%以上

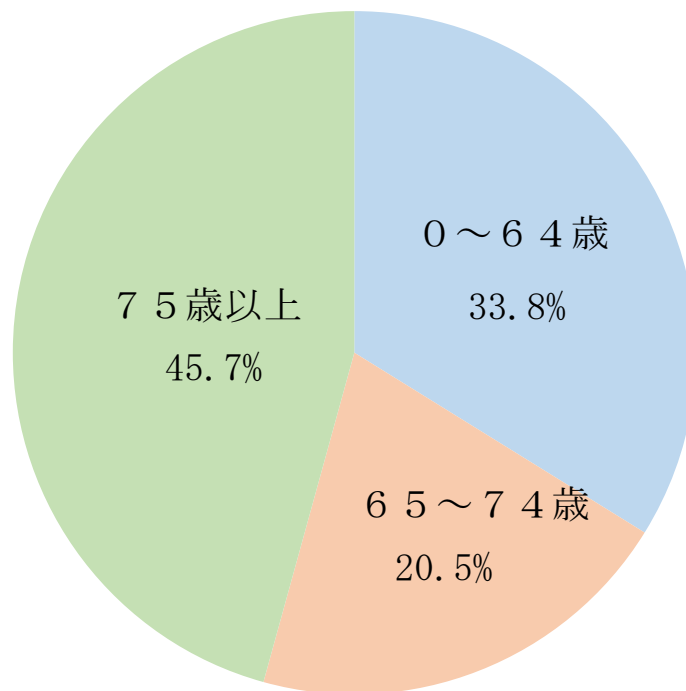
外来患者 高齢者割合

年齢区分			参考：加賀市 人口構成
0 - 64 歳	47,719人	39.4%	67.0%
65 - 74 歳 (前期高齢者)	29,583人	24.5%	16.7%
75 歳以上 (後期高齢者)	43,626人	36.1%	16.3%



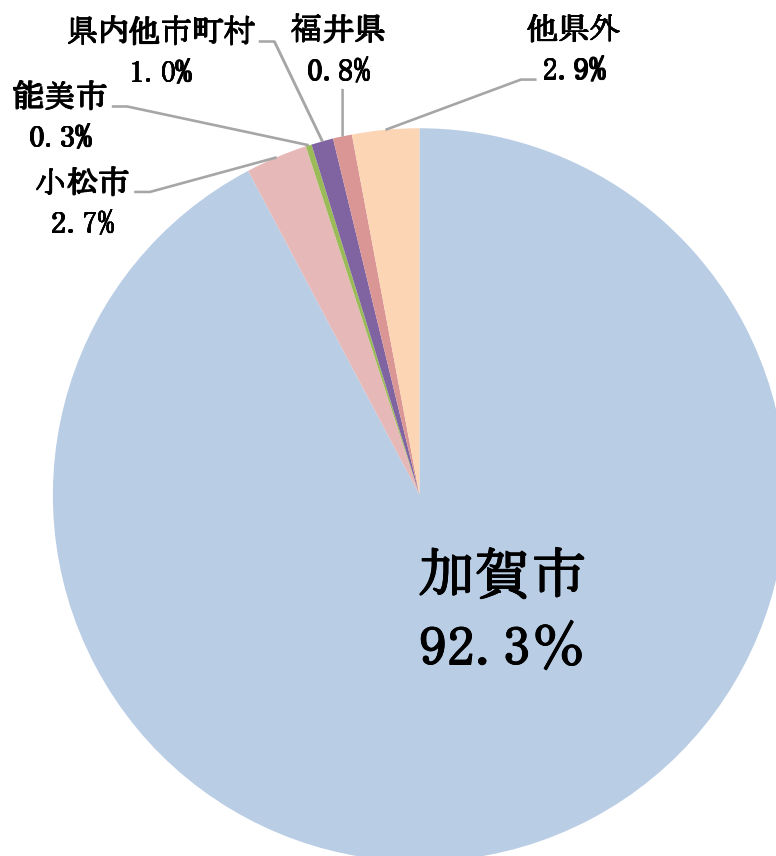
入院患者 高齢者割合

年齢区分	参考：加賀市 人口構成		
0 - 64 歳	1,652人	33.8%	67.0%
65 - 74 歳 (前期高齢者)	999人	20.5%	16.7%
75 歳以上 (後期高齢者)	2,232人	45.7%	16.3%



医療圏別 入院患者数

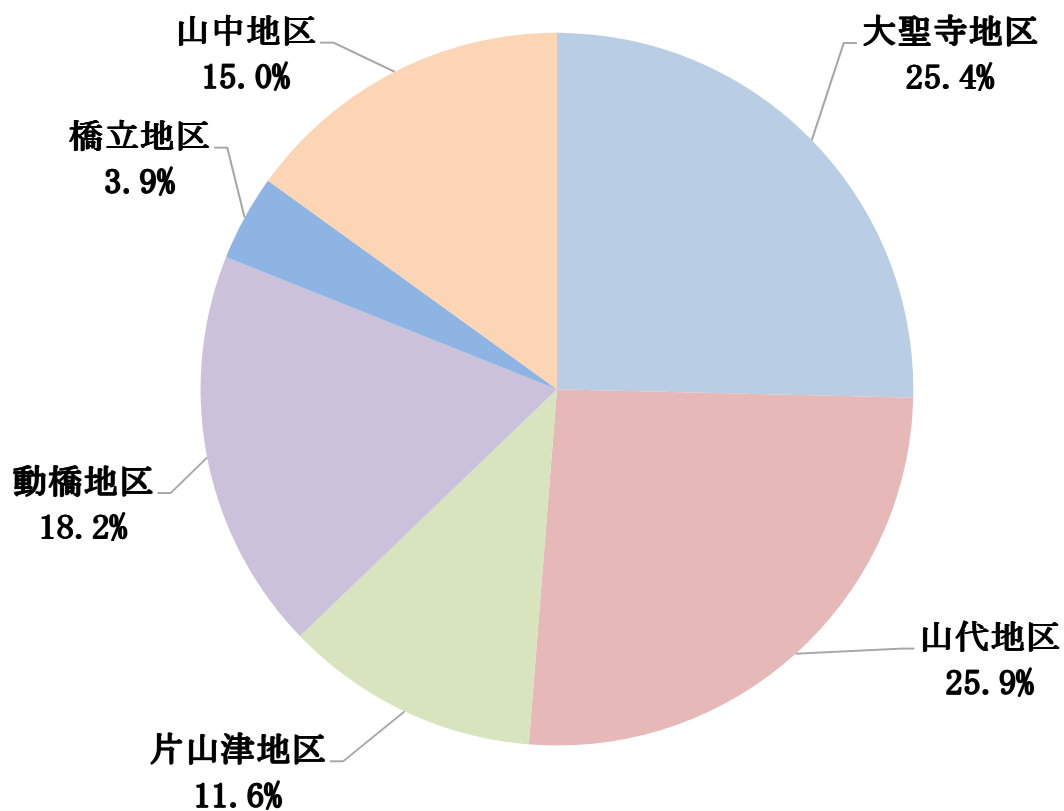
	4,883 (人)
南加賀医療圏	4,651
加賀市	4,505
小松市	133
能美市	13
県内他市町村	47
福井県	41
他県外	144



加賀市地区別 入院患者数

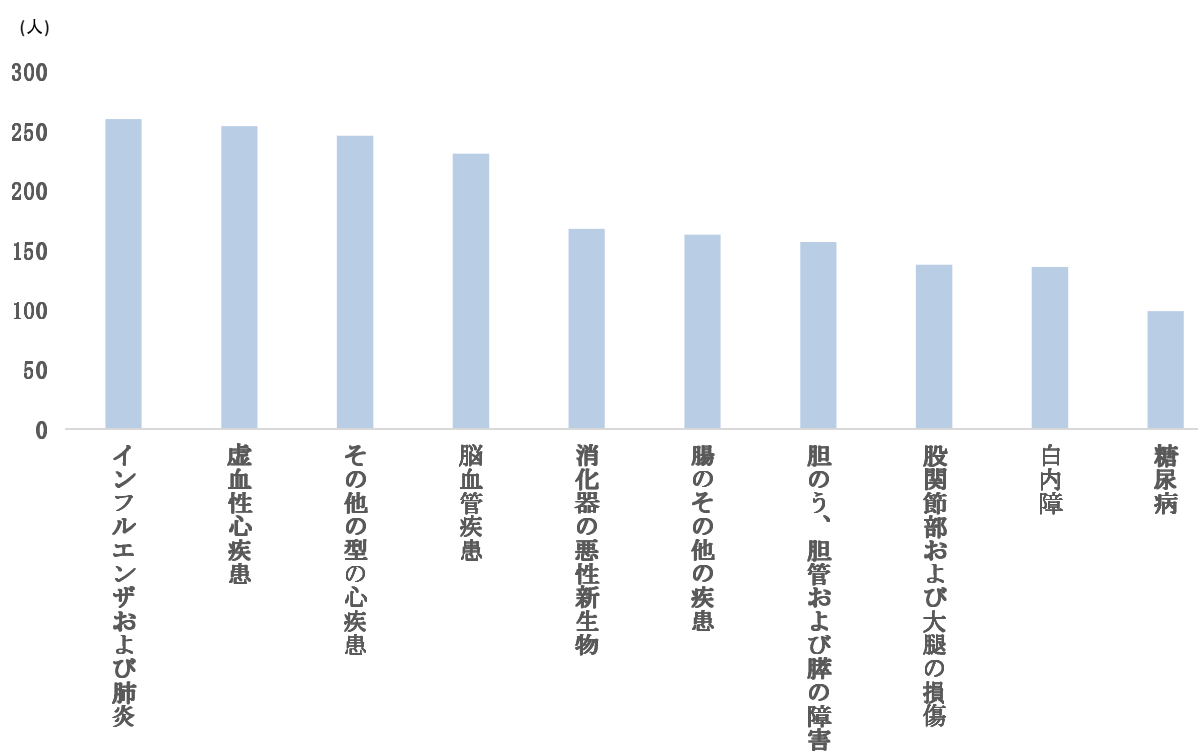
4,505 (人)

大聖寺	1,143
山代	1,166
片山津	521
動橋	821
橋立	176
山中	678

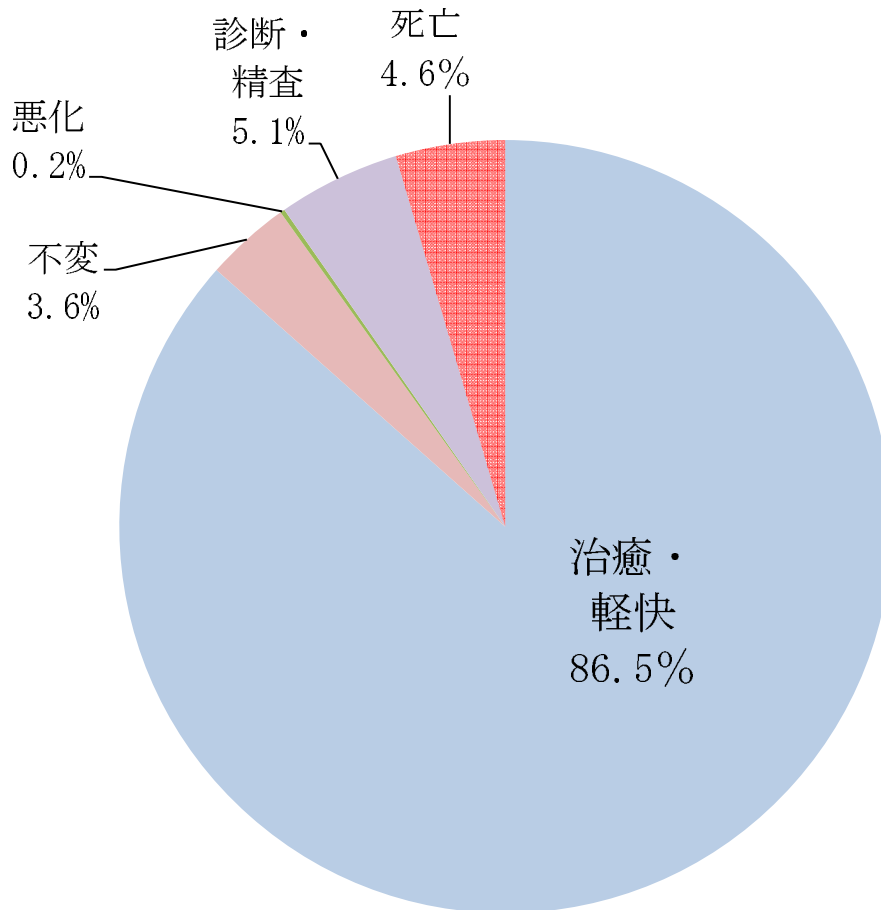


入院疾患 上位10

順位	疾患名	(人)
1	インフルエンザおよび肺炎	260
2	虚血性心疾患 (狭心症・心筋梗塞など)	254
3	その他の型の心疾患 (心不全・心房細動・洞不全症候群など)	246
4	脳血管疾患 (脳梗塞・脳出血・くも膜下出血など)	231
5	消化器の悪性新生物 (胃癌・大腸癌・肝癌・膵癌など)	168
6	腸のその他の疾患 (イレウス・憩室炎など)	163
7	胆のう、胆管および膵の障害 (胆石・胆のう炎・膵炎など)	157
8	股関節部および大腿の損傷 (大腿骨骨折など)	138
9	白内障	136
10	糖尿病	99



入院患者の転帰



(定義)

治癒：外来通院治療の必要がない、または準ずるもの。

軽快：改善し、外来で継続的な治療を必要とするもの。
通院なしも含む。

不変：改善がみられず不変。

悪化：改善がみられず悪化。

精査・診断：検査もしくは教育入院。

死亡：死亡退院。

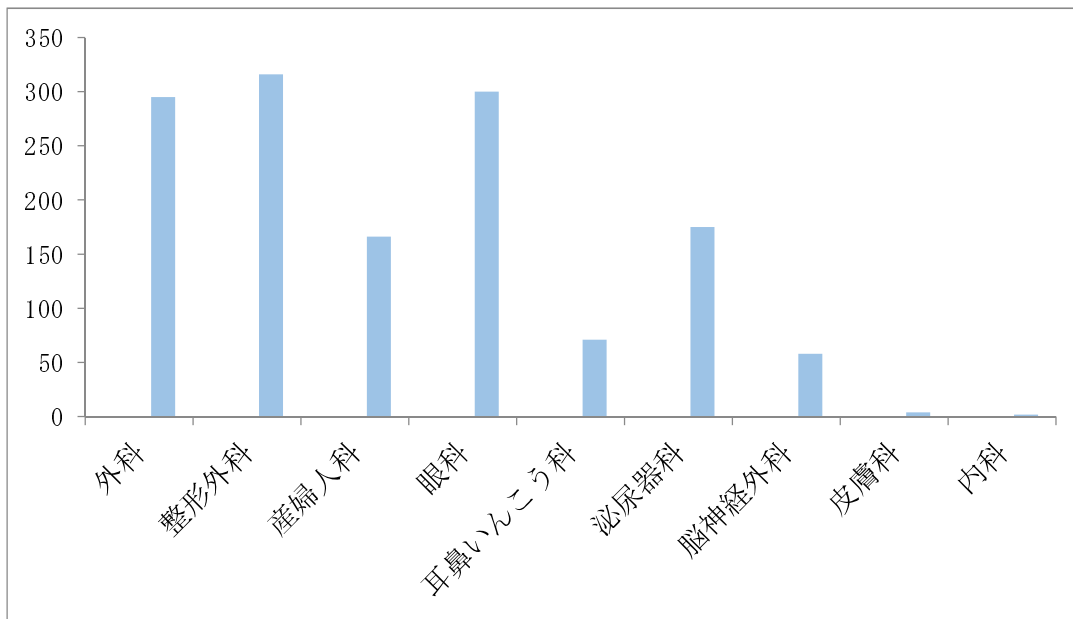
疾病大分類別 転帰

		総 数	治癒・ 軽快	不変	悪化	診断・ 精査	死亡
		4,883	4,226	174	9	250	224
I	感染症及び寄生虫症	161	147	4			10
II	新生物	433	300	48	2	9	74
III	血液及び造血器の疾患並びに免疫機構の障害	33	25	5	1		2
IV	内分泌、栄養及び代謝疾患	188	181	3		2	2
V	精神及び行動の障害	26	22	3		1	
VI	神経系の疾患	134	94	10	1	24	5
VII	眼及び付属器の疾患	152	151	1			
VIII	耳及び乳様突起の疾患	121	118	3			
IX	循環器系の疾患	803	570	26		141	66
X	呼吸器系の疾患	524	482	3	1		38
X I	消化器系の疾患	556	530	14		2	10
X II	皮膚及び皮下組織の疾患	69	65	3			1
X III	筋骨格系及び結合組織の疾患	138	131	5		1	1
X IV	腎尿路生殖器系の疾患	357	331	16	2	3	5
X V	妊娠、分娩及び産褥	269	266	3			
X VI	周産期に発生した病態	44	43	1			
X VII	先天奇形、変形及び染色体異常	10	6	3		1	
X VIII	症状、徴候及び異常臨床所見・異常検査所見で他に分類されないもの	60	56	2	1	1	
X IX	損傷、中毒及びその他の外因の影響	749	695	20	1	23	10
X X I	健康状態に影響を及ぼす要因及び保健サービスの利用	56	13	1		42	

手術・麻酔件数

<手術件数>

年間総数 1,387 件

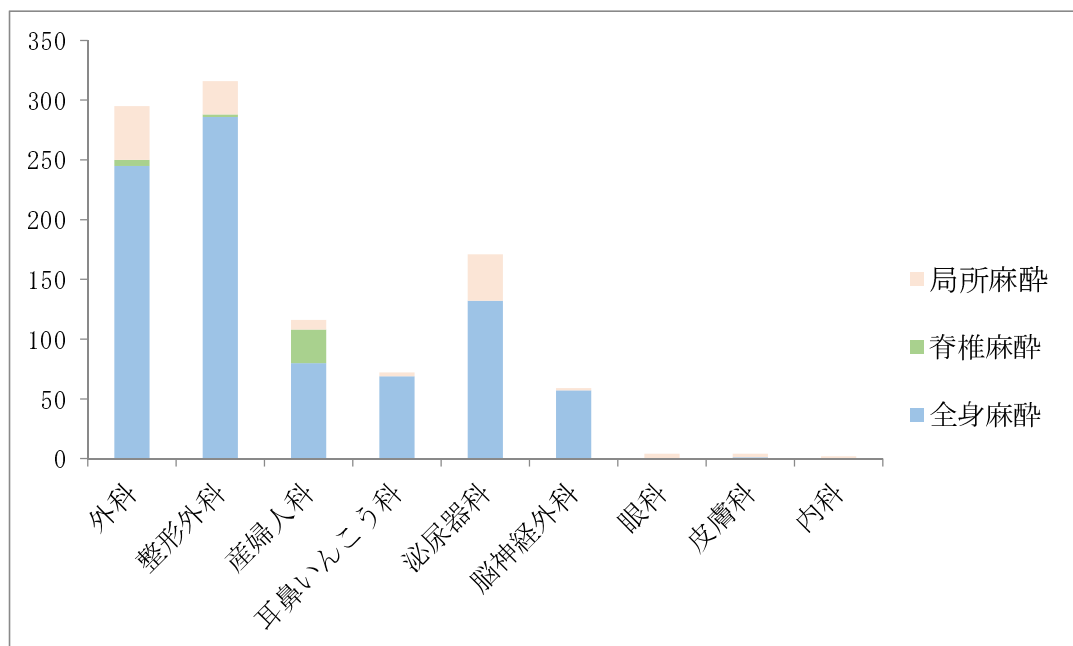


<麻酔件数>

年間総数 1,383 件

全身麻酔	871
局所麻酔	134
脊椎麻酔	35
静脈麻酔	50
点眼麻酔	293

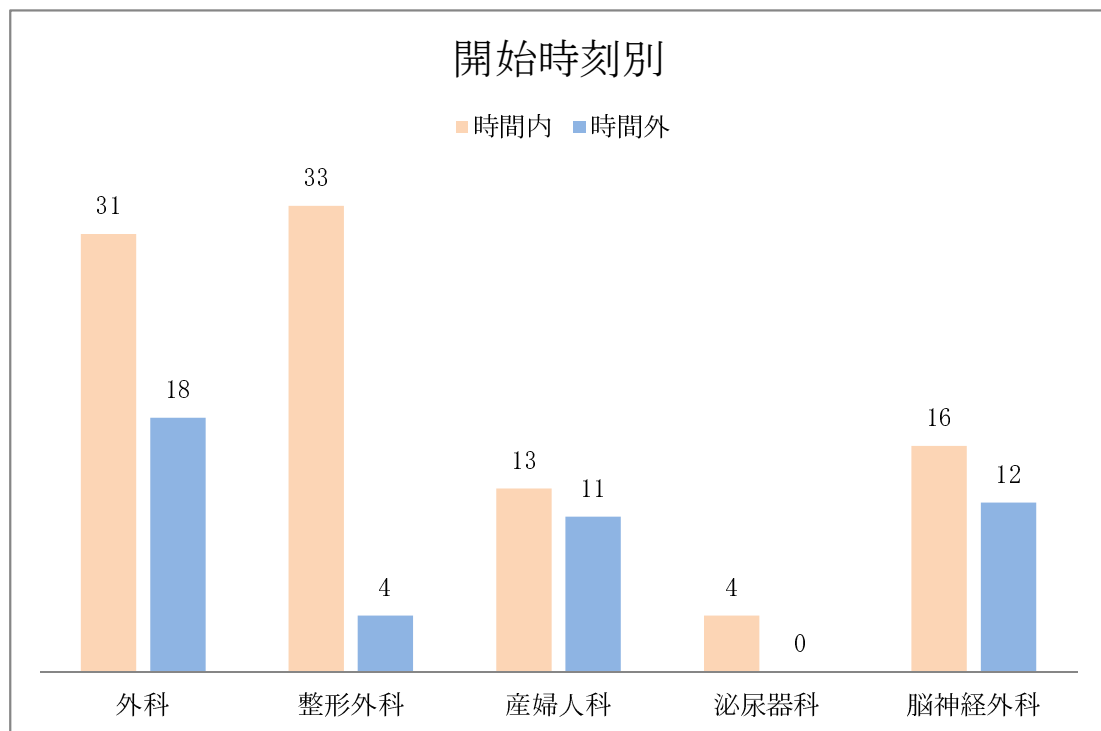
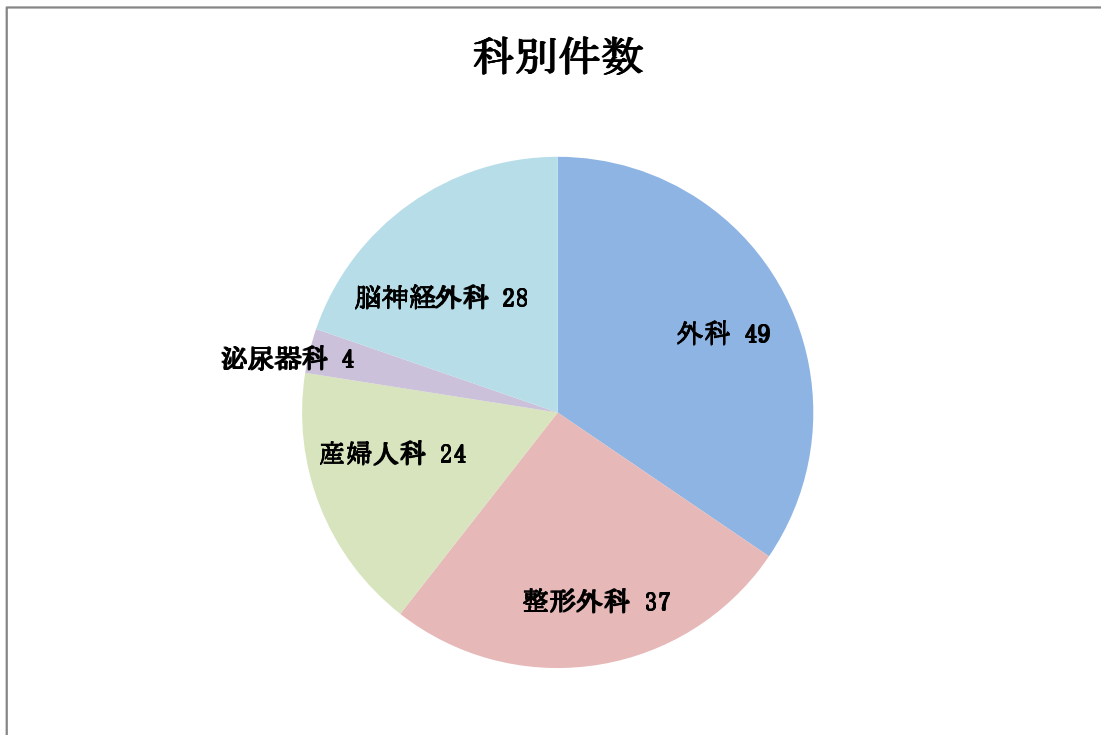
<診療科別麻酔件数>



緊急全身麻酔手術

緊急手術 142件 (時間内 97件 時間外 45件)

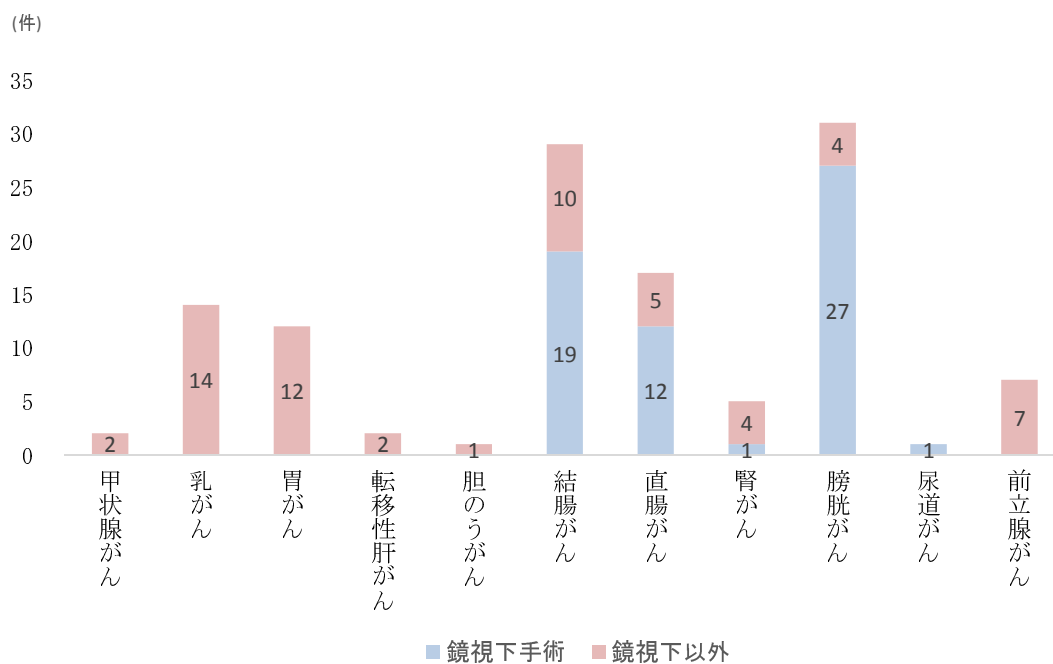
全身麻酔手術の16.3%



悪性疾患 手術件数

全身麻酔手術の**13.9%**

部位	手術件数	鏡視下手術
総数	121	60
甲状腺がん	2	
乳がん	14	
胃がん	12	
転移性肝がん	2	
胆のうがん	1	
結腸がん	29	19
直腸がん	17	12
腎がん	5	1
膀胱がん	31	27
尿道がん	1	1
前立腺がん	7	



鏡視下手術率 **49.6%**

周産期医療

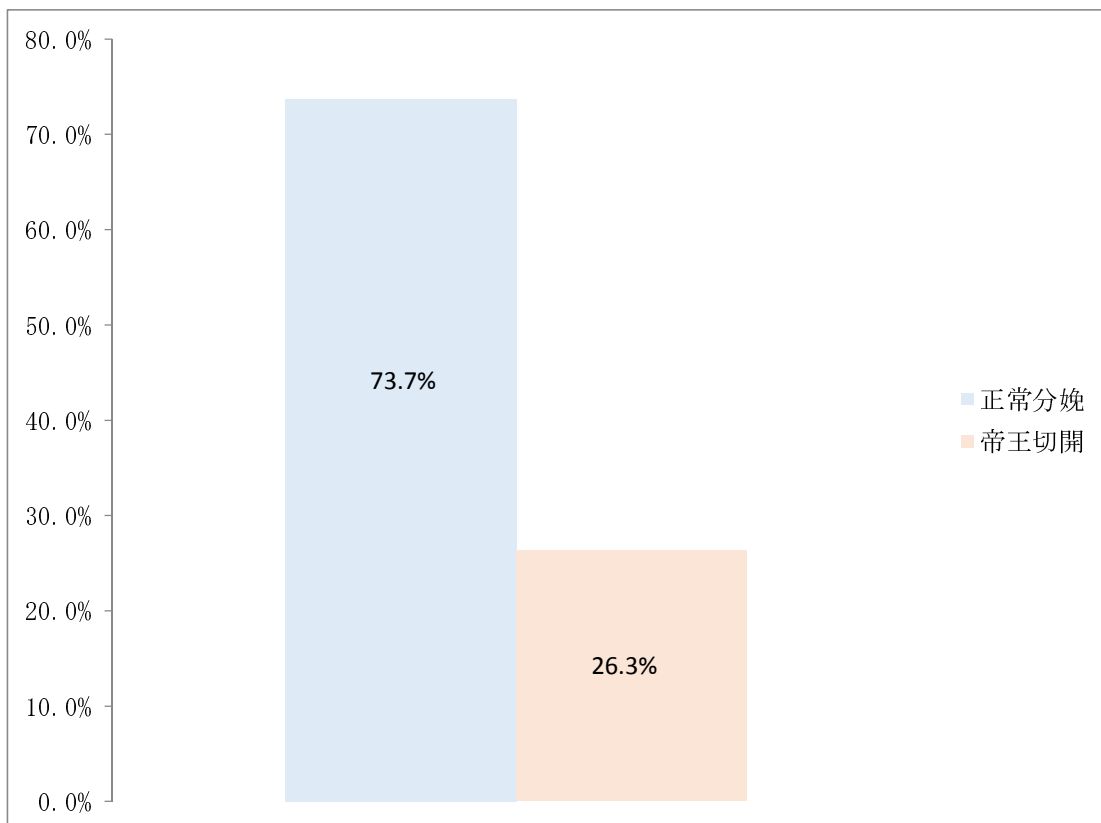
分娩件数

年間分娩件数 186件

里帰り出産 54件

<参考>

加賀市出生総数 : 354人

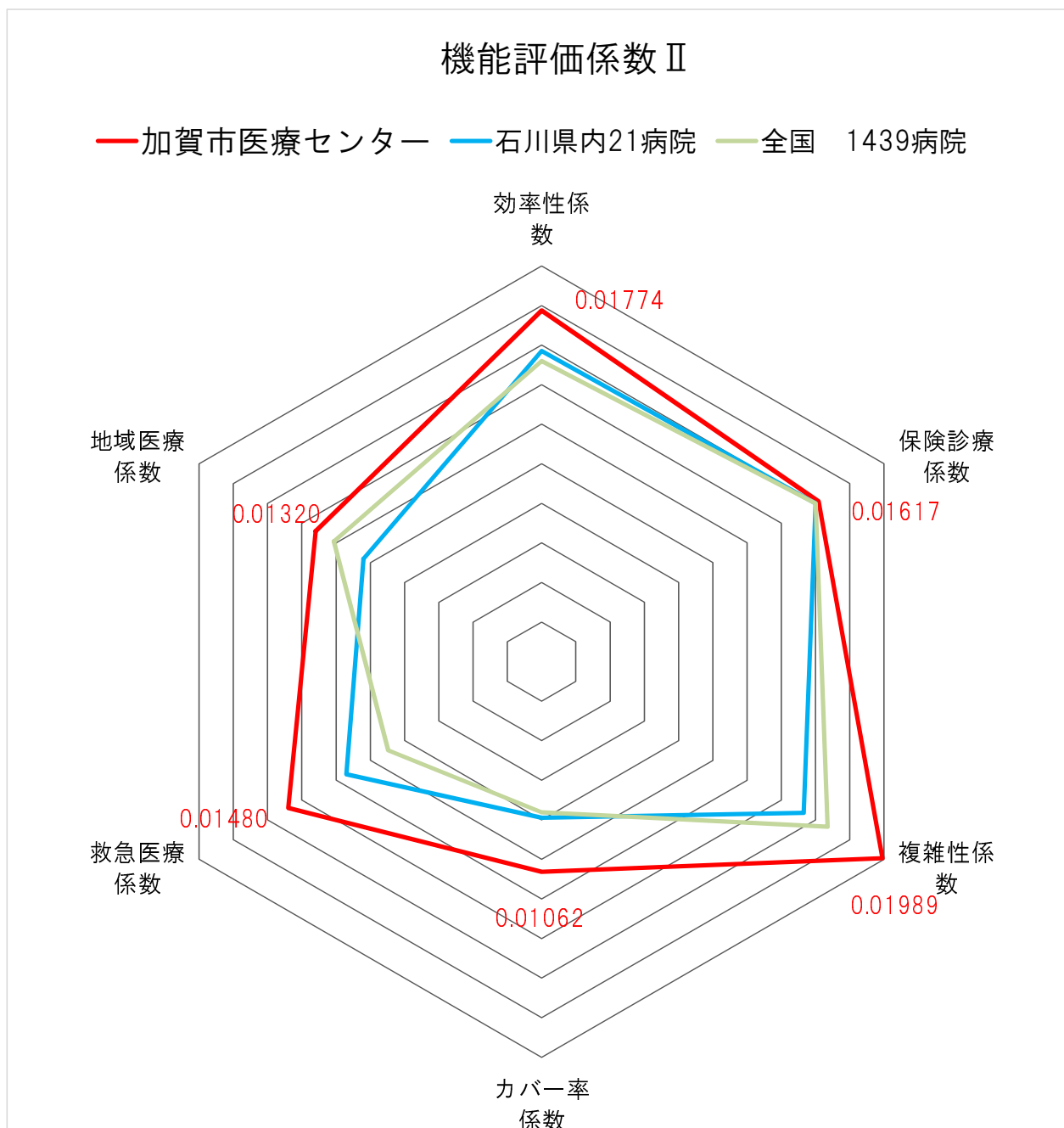


<母親支援活動>

- ・ 全員、1週間後検診を実施
- ・ 24時間体制の乳房マッサージ
- ・ 母親教室 171名
 - 妊娠前期 : マタニティフラなど
 - 後期 : 出産準備支援
- ・ 産後ケア
- ・ お祝いディナー (家族と一緒に)

DPC医療機関別係数

— 県内と全国の病院との比較 —



機能評価係数Ⅱの評価項目

保険診療係数：質が遵守されたDPCデータの提出を含めた適切な保険診療実施・取組を評価

効率性係数：在院日数短縮の努力への評価

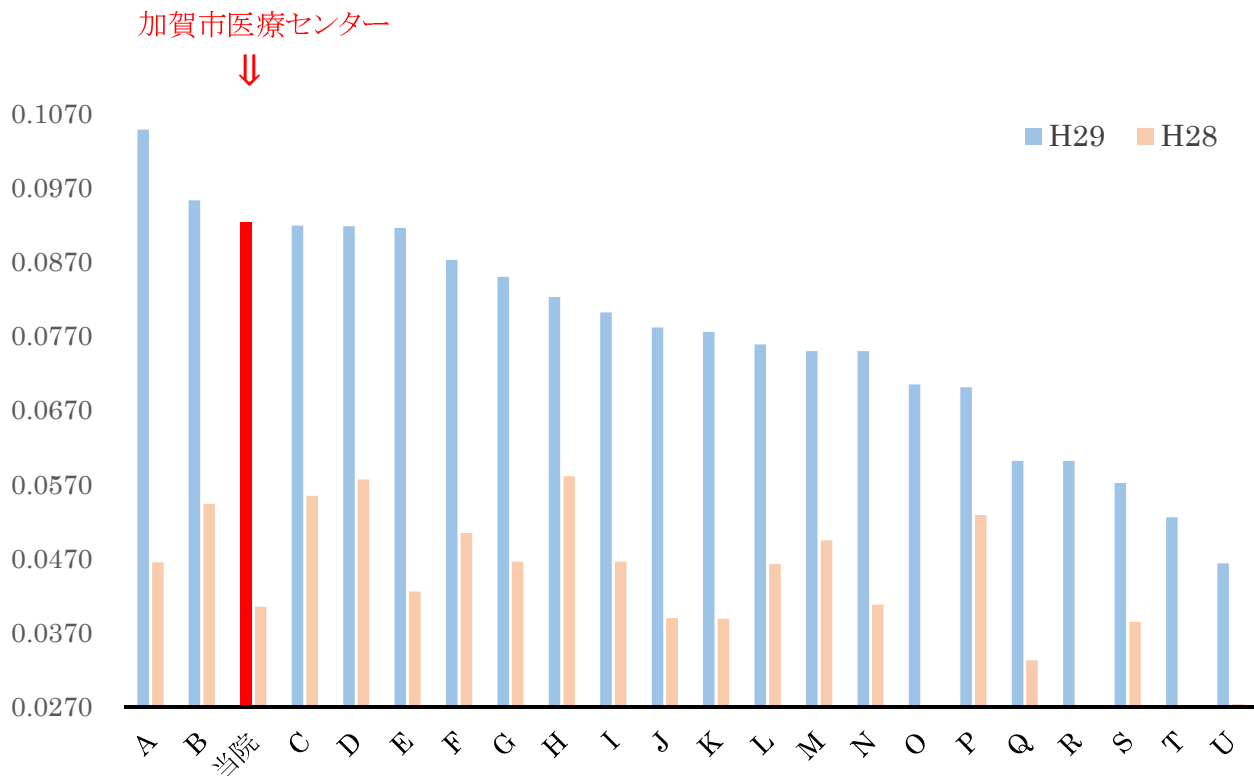
複雑性係数：各医療機関における患者構成の差を1入院あたり点数で評価

カバー率係数：さまざまな疾患に対応できる総合的体制について評価

救急医療係数：緊急入院初期の実際の診療と診断群分類表との乖離を評価

地域医療係数：地域医療への貢献を評価

機能評価係数Ⅱ



DPC医療機関別係数 当院はDPCⅢ群一標準病院群です。

機能評価係数Ⅰ 0.2024 平成29年度より 0.0288 増

機能評価係数Ⅱ 0.0924 平成29年度より 0.0373 増

平成29年度 石川県内Ⅲ群病院 19病院中14位から 22病院中3位へ。

外来化学療法

	28年度	29年度
患者数 (のべ数)	989人	1,057人
月平均 (実人数)	61.8人	70.6人
食道がん	0人	6人
乳がん	159人	151人
胃がん	139人	112人
胆道がん	28人	60人
膵臓がん	55人	42人
大腸がん	254人	279人
腎尿路生殖器がん	145人	174人
良性疾患 (リウマチ、クローン病など)	209人	233人

免疫チェックポイント阻害薬症例

胃がん	オプジーボ	3件
腎がん	オプジーボ	1件
膀胱がん	キイトルーダ	4件

医療安全

有害事象（3bレベル以上報告）発生率

	28年度	29年度
3bレベル以上	12	9
母数	958	1122
発生率	1.25 %	0.80 %

転倒・転落率

	28年度	29年度
件数	235	248
母数	87,996	92,277
発生率	2.67 ‰	2.69 ‰

計算式： 転倒・転落報告（レベル2以上）件数÷入院延べ患者数×1,000

転倒・転落による有害事象（3bレベル以上）

	28年度	29年度
件数	7	1
入院延べ患者数	87,996	92,276
発生率	0.01 ‰	0.01 ‰

計算式： 転倒転落による有害事象件数÷入院延べ患者数×1,000

針刺し・切創・汚染発生率

	28年度	29年度
件数	11	23
稼働ベッド数	2,900	3,035
発生率	0.38 %	0.76 %

計算式： 件数÷稼働ベッド数×100

感染対策

手術部位感染発生率 (SSI)

対象：上部・下部消化管手術

	28年度	29年度
感染発生数	13	17
手術数	194	200
発生率	6.7%	8.50%

MRSA感染症新規発生率

	28年度	29年度
感染発生数	23	46
入院患者数	4,734	4,892
発生率	0.49%	0.94%

計算式：MRSA感染症新規発生患者数／新入院患者数×100

特定抗菌薬届出率

	28年度	29年度
件数	216	431
母数	357	432
届出率	60.5%	99.7%

中心静脈カテーテル関連血流感染率 (CLABSI)

	28年度	29年度
件数	6	5
母数	1,305	2,107
感染率	4.6	2.37

計算式：中心静脈カテーテル関連感染件数／中心静脈カテーテル使用日数×1,000

手指消毒の実績

1日1患者あたりの擦式アルコール手指消毒回数

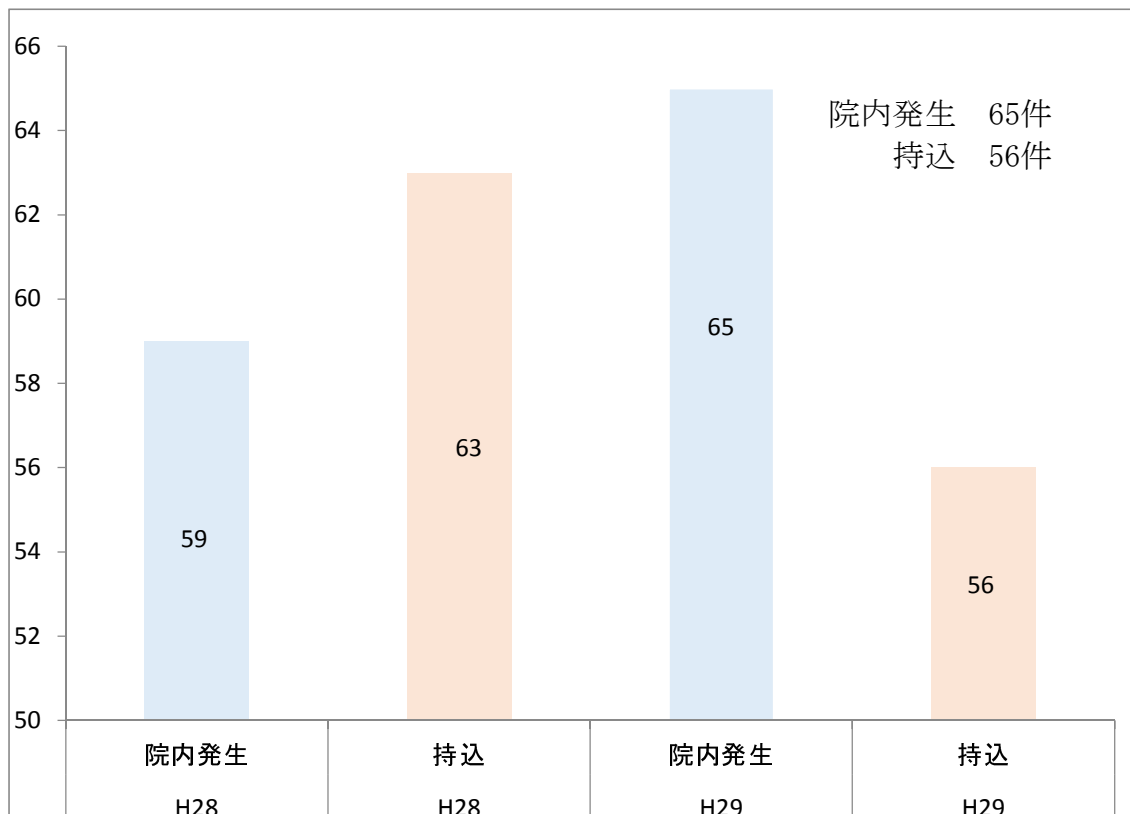
対象：入院病床（HCUを含む8つの病棟）

	28年度	29年度
量	231,650	304,250
母数	87,997	93,653
回数	2.63回	3.2回

計算式：擦式アルコール製剤払い出し量／のべ入院患者数／1回使用量（1ml）

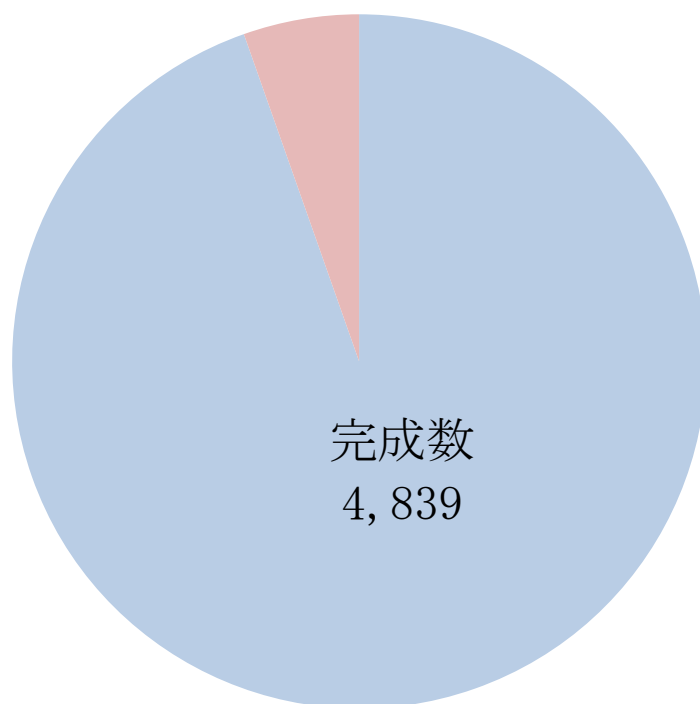
褥瘡の発生

〈院内褥瘡発生率〉 院内発生率平均 : 0.86 %



退院時要約 2週間内完成率

完成率	94.6%
総数	5,115
完成数	4,839



診療録管理体制加算要件

前月に退院した患者のうち、退院日の翌日から起算して14日以内に退院時要約が作成されて中央病歴管理室に提出された者の割合が毎月9割以上である。

剖検とA I

剖検とC P C実施 **1例**

A I 施行件数 **13件**

A Iとは

警察が検視を実施した死体のうち、死体の外表所見では明確な痕跡が認められないが犯罪性の有無を判断する上で、より慎重を期するために、頭蓋内や頸部、胸腹部内等の損傷の有無を確認する必要がある死体に対して、死亡時画像診断を実施する。

ソーシャルワーカーの活動報告

〈相談別内容〉

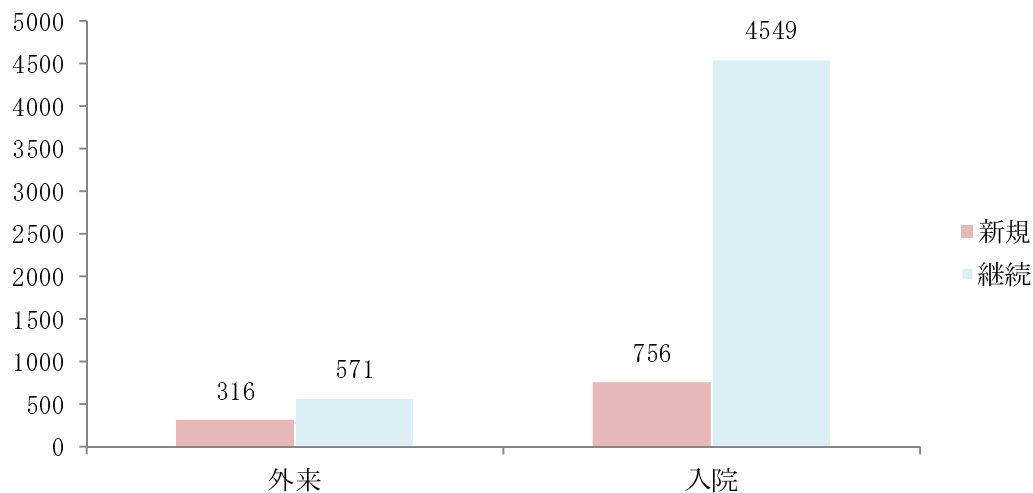
相談患者数 6,192人

相談延べ件数 13,082件

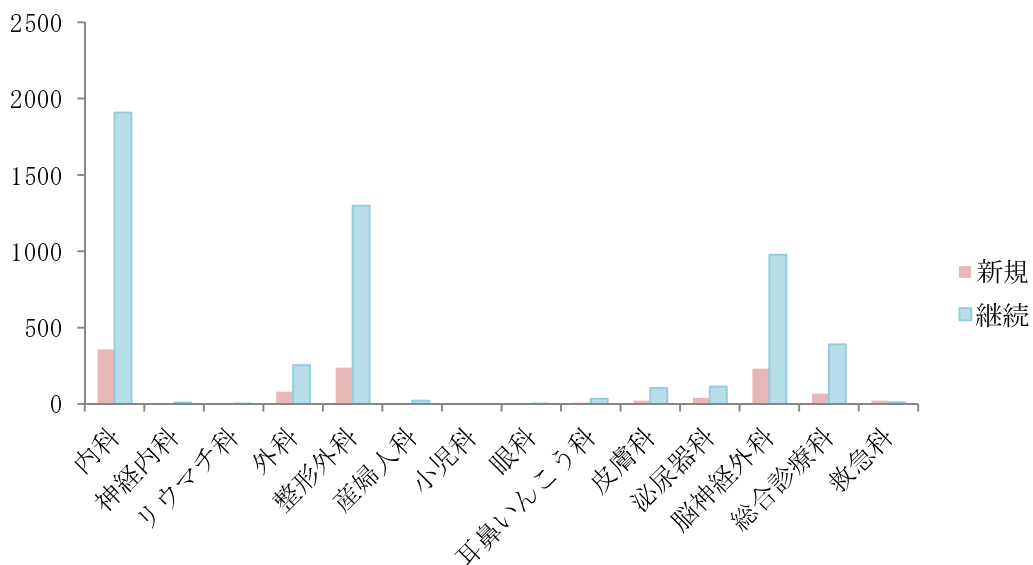
相談内容

医療機関利用についての援助	69
受診・受療に関する援助	469
治療や療養生活への適応を図る援助	3,843
家族との関係や家族の生活への援助	399
職業・住居など社会生活上の援助	455
医療費・生活費など経済面への援助	818
社会復帰の援助・退院援助	5,561
その他・転院等	1,468
合 計	13,082

〈入院・外来別〉



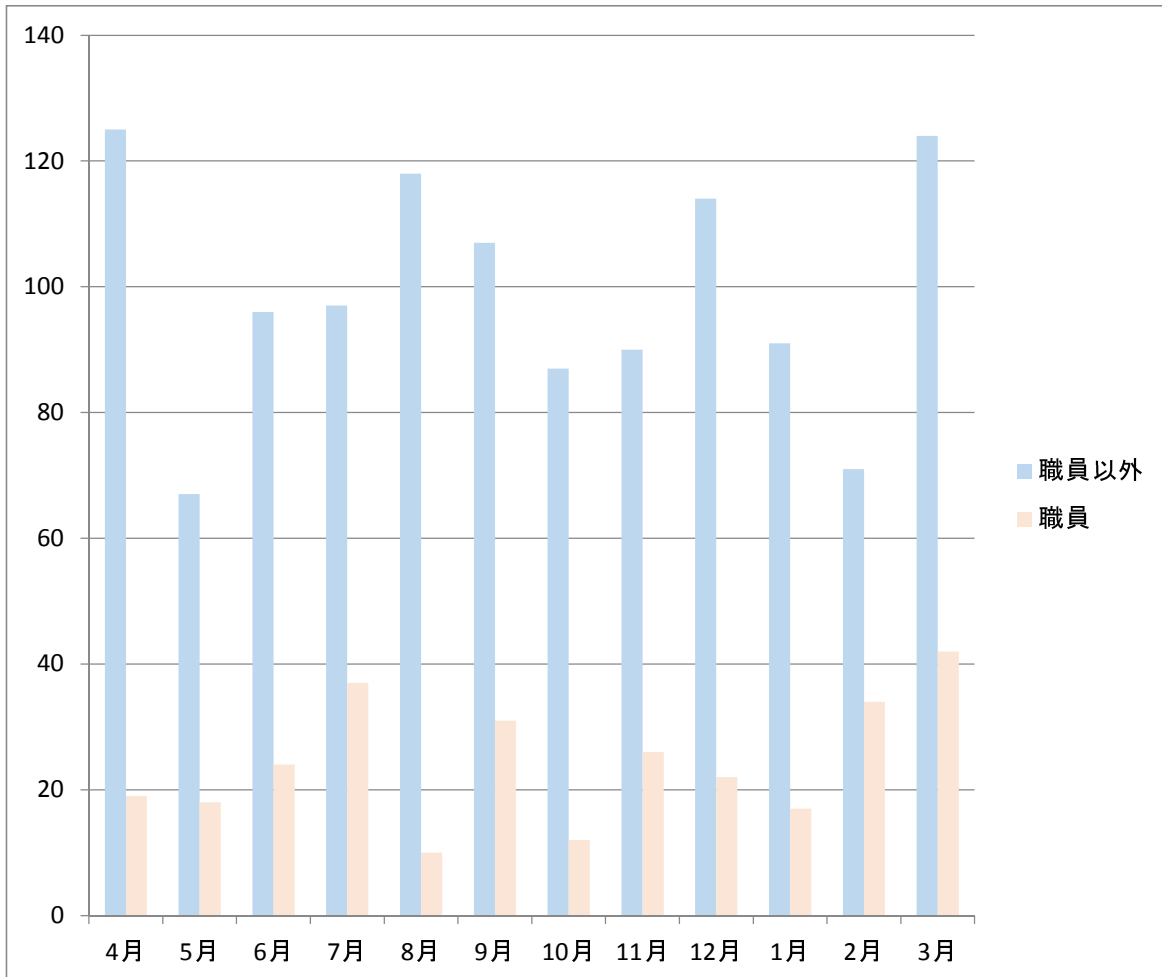
〈診療科別〉



病児・病後児保育室利用状況

利用者数 1,477 名

うち職員利用数 292名



代行受診数 472 名

代行受診とは、保護者に代わってスタッフが代わりにお子さんと一緒に当センター小児科に受診します。

お迎え数 21 名

保護者が仕事中に保育園や学校から連絡があり、お迎えに行くことが困難な時に限り保護者に代わってお迎えに行きます。

夜間保育（院内職員） 19 名

平成29年10月より利用

基本診療料の施設基準

一般病棟入院基本料（7対1）
超急性期脳卒中加算
診療録管理体制加算1
医師事務作業補助体制加算1（20対1）
急性期看護補助体制加算（75対1）
重症者等療養環境特別加算
栄養サポートチーム加算
医療安全対策加算1
感染防止対策加算1・感染防止地域医療連携加算
ハイリスク妊娠管理加算
総合評価加算
呼吸ケアチーム加算
病棟薬剤業務実施加算1
データ提出加算2（イ）
退院支援加算1
療養環境加算
回復期リハビリテーション病棟入院料1
ハイケアユニット入院医療管理料1
地域包括ケア病棟入院料1

入院時食事療養費（Ⅰ）に係る施設基準

入院時食事療養（Ⅰ）・入院時生活療養等（Ⅰ）

特掲診療料の施設基準

糖尿病合併症管理料
がん性疼痛緩和指導管理料
糖尿病透析予防指導管理料
院内トリアージ実施料
ニコチン依存症管理料
がん治療連携指導料
薬剤管理指導料
医療機器安全管理料1
持続血糖測定加算及び皮下連続式グルコース測定
HPV核酸検出及びHPV核酸検出（簡易ジェノタイプ判定）
検体検査管理加算（Ⅱ）
神経学的検査
ロービジョン検査判断料
コンタクトレンズ検査料1
小児食物アレルギー負荷検査
CT撮影及びMRI撮影
胃瘻造設時嚥下機能評価加算
麻酔管理料（Ⅰ）
胃瘻造設術（経皮的内視鏡下胃瘻造設術、腹腔鏡下胃瘻造設術を含む。）
（医科点数表第2章第10部手術の通則16に掲げる手術）
下肢末梢動脈疾患指導管理加算
がん患者指導管理料1
がん患者指導管理料2
抗悪性腫瘍剤処方管理加算
外来化学療法加算1
無菌製剤処理料
脳血管疾患等リハビリテーション料（Ⅰ）
運動器リハビリテーション料（Ⅰ）
呼吸器リハビリテーション料（Ⅰ）
がん患者リハビリテーション料
透析液水質確保加算2
乳がんセンチネルリンパ節加算1及びセンチネルリンパ節生検（併用）
乳がんセンチネルリンパ節加算2及びセンチネルリンパ節生検（単独）
ペースメーカー移植術及びペースメーカー交換術
大動脈バルーンパンピング法（IABP法）
体外衝撃波腎・尿管結石破碎術
検査・画像情報提供加算及び電子的診療情報評価料
輸血管理料Ⅱ
輸血適正使用加算
人工肛門・人工膀胱造設術前処置加算
ヘッドアップティルト試験
早期悪性腫瘍大腸粘膜下層剥離術

学会認定医制度による研修施設認定

日本内科学会認定教育関連病院
日本外科学会外科専門医制度関連施設
日本消化器外科学会専門医修練施設
日本整形外科学会専門医研修施設
日本眼科学会専門医制度研修施設
日本泌尿器科学会専門医教育施設
日本脳神経外科学会専門医認定制度関連施設
日本脳ドック学会認定脳ドック施設
日本認知症学会専門医教育施設
日本リウマチ学会教育施設
日本消化器内視鏡学会指導施設
日本産婦人科学会専門研修連携施設

その他病院指定・施設認定

保険医療機関
救急告示病院
基本型臨床研修病院
労災保険指定医療機関
生活保護法指定医療機関
結核指定医療機関
更正医療担当医療機関（腎臓）
指定自立支援医療機関（精神通院医療）
被爆者一般疾病医療機関
被爆者認定疾病医療機関
難病指定医療機関
小児慢性特定疾病医療機関
特定疾患治療指定医療機関
マンモグラフィ併用乳がん検診の精密検査実施機関
母体保護法指定施設
母子保健法による指定養育医療機関